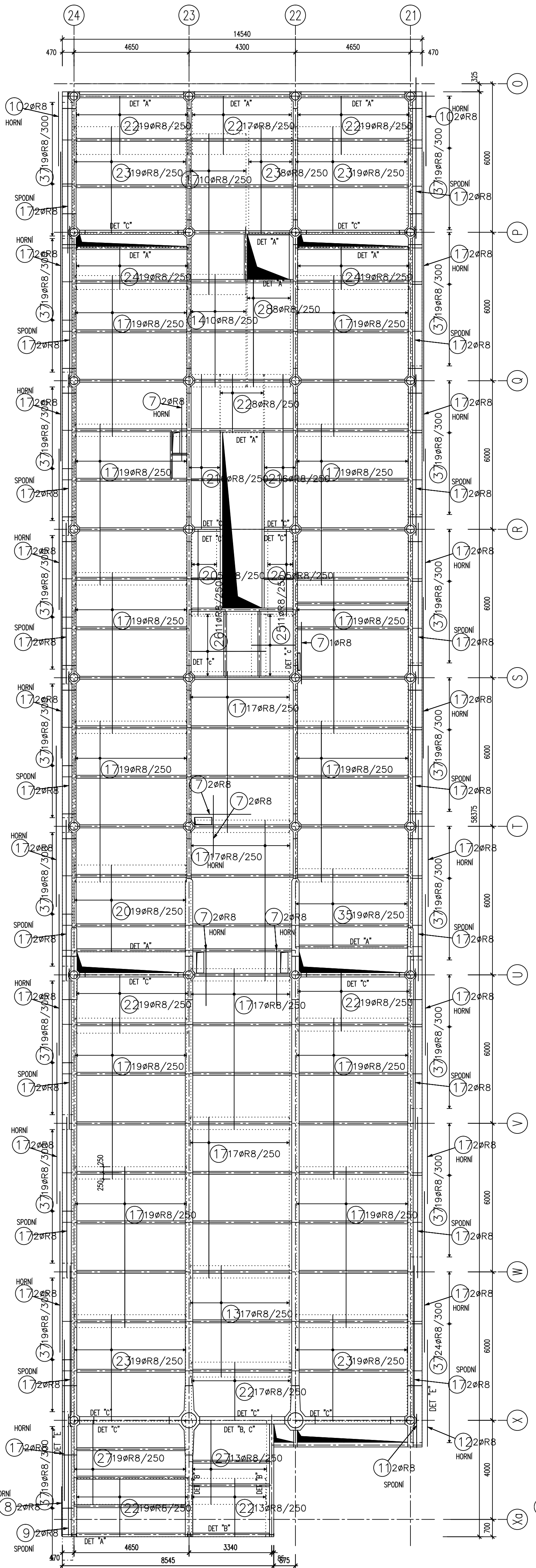
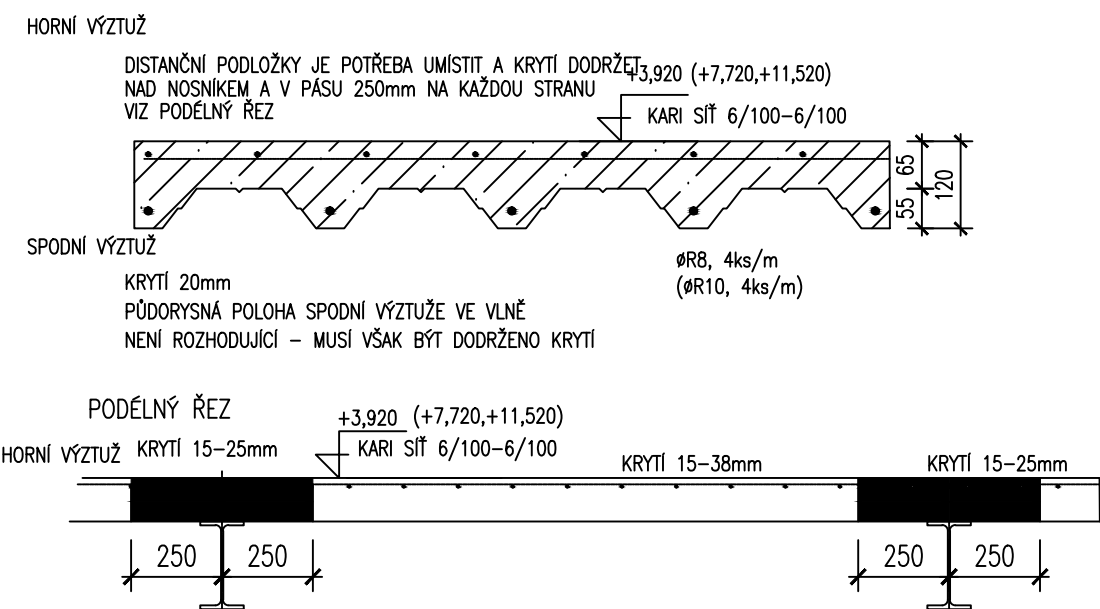


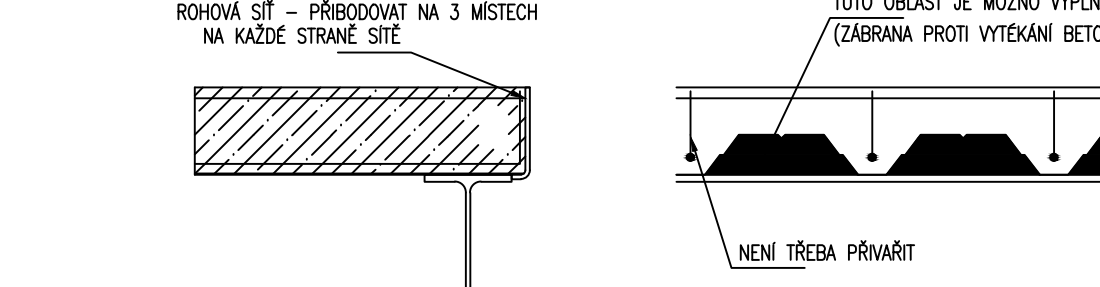
PAVILON A8  
VÝZTUŽ II.NP m 1:100 +4,000



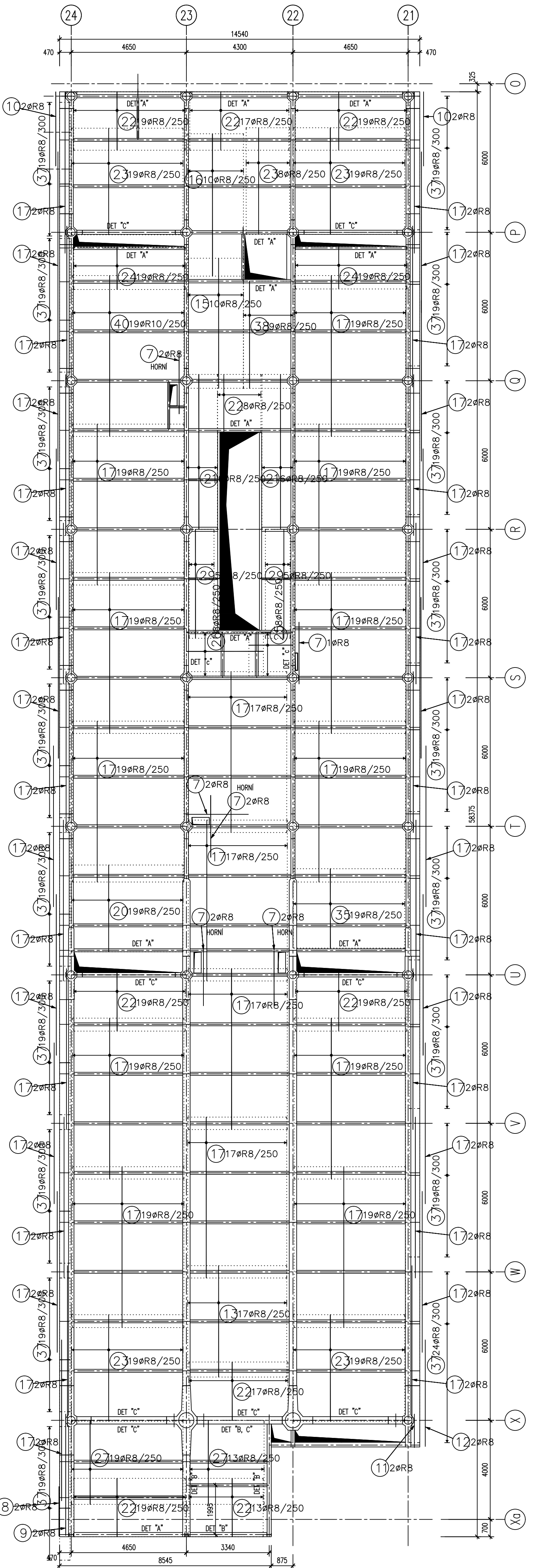
TYPICKÝ ŘEZ



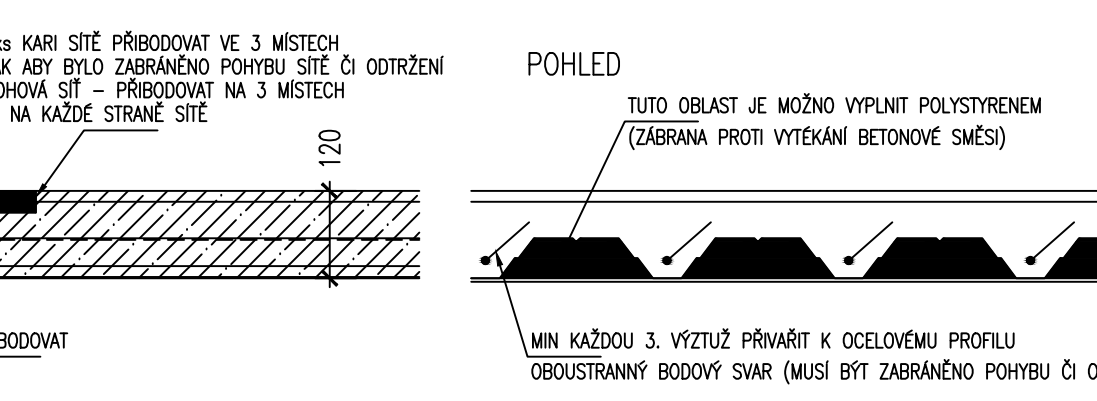
DETAIL "A"



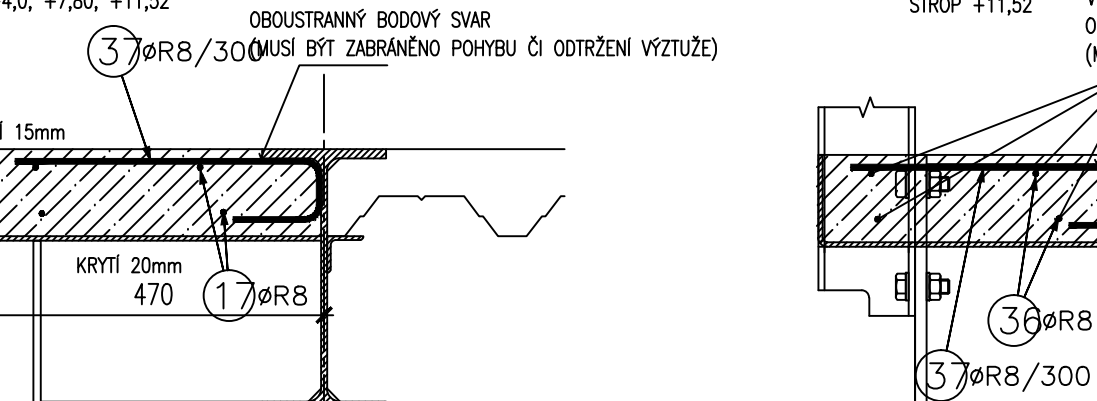
VÝZTUŽ III.NP m 1:100 +7,800



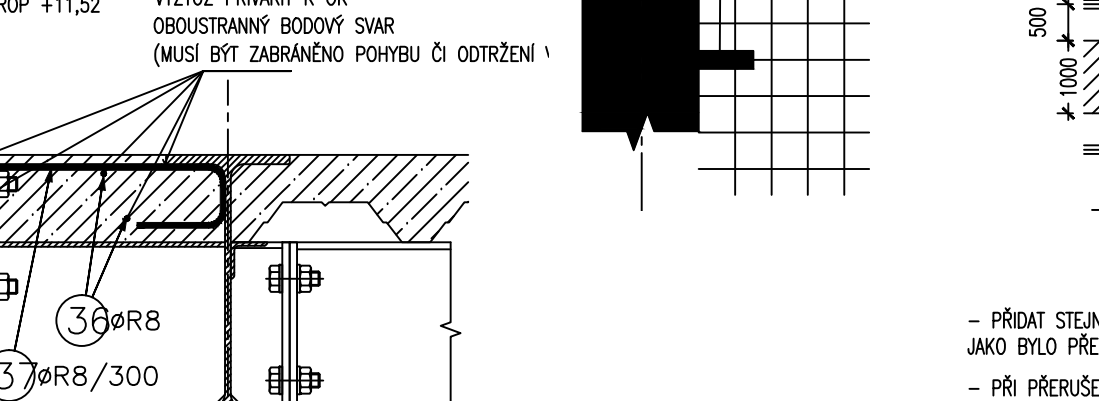
DETAIL "C"



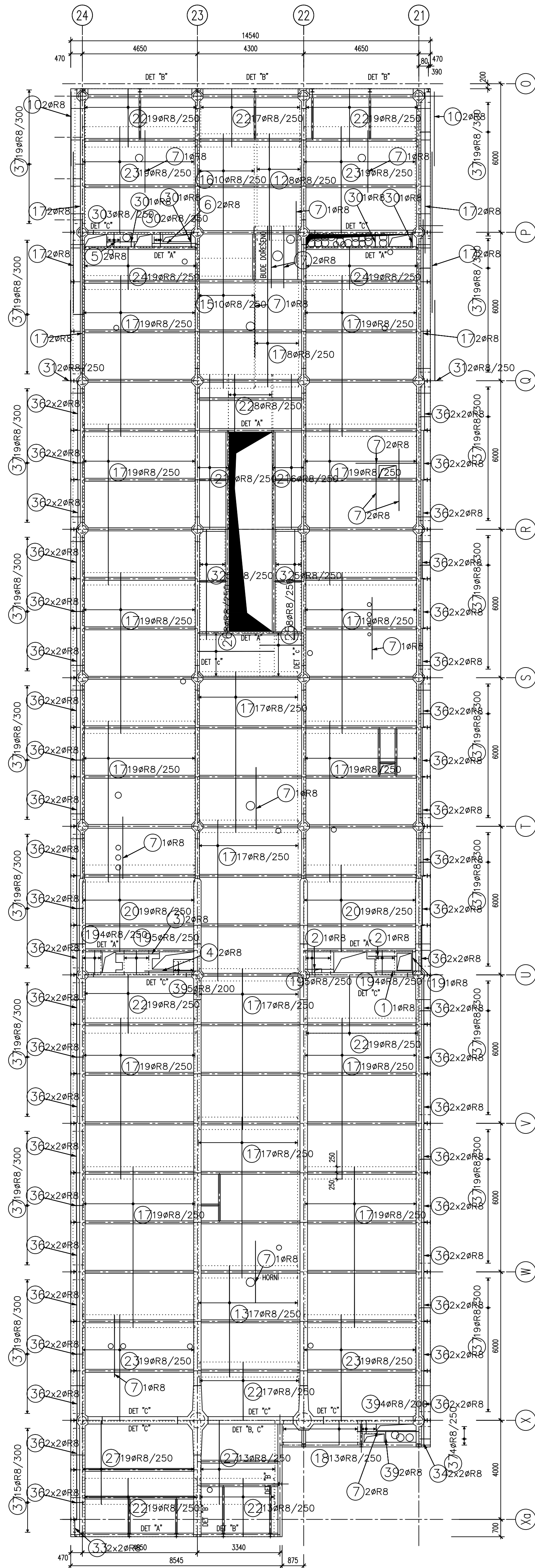
DETAIL "E"



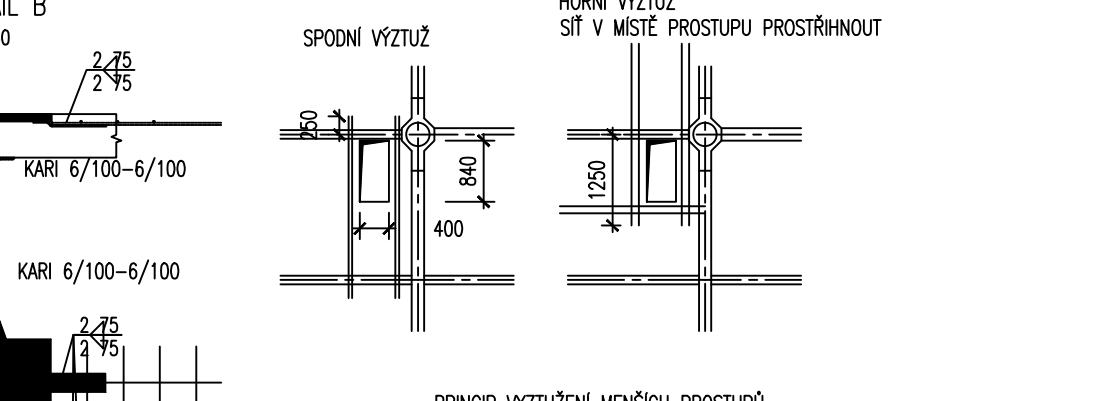
DETAIL "F"



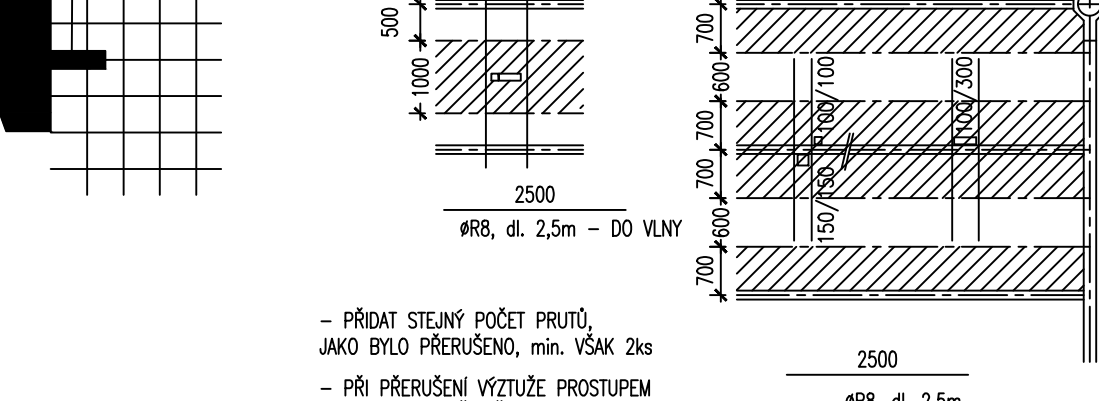
VÝZTUŽ STŘECHY m 1:100 +11,520 (ÚROVEŇ ŽEL. BET. DESKY)



DETAIL B



PRINCIP VÝZTUŽI VELIKÝCH PROSTUPŮ



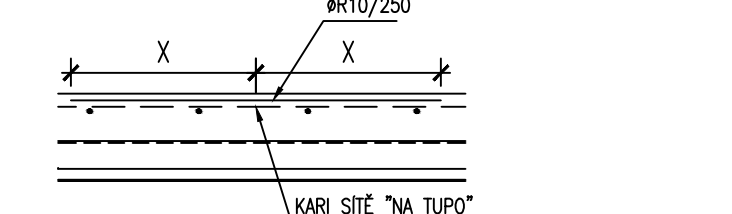
PRŮJED 2na VÝZTUŽI, POKUD BÝLO PŘEDPOČÍTANO 3 A VÍCE PRŮJEDŮ VE DLE SEBE  
PRŮJED 3na VÝZTUŽI, POKUD BÝLO PŘEDPOČÍTANO 4 A VÍCE PRŮJEDŮ VE DLE SEBE

SPECIFIKACE VÝZTUŽE TABULKA VÝZTUŽE

1700	1700
1) 19RB; L=1700mm; 1ks	1) 19RB; L=1700mm; 1ks
1150	1150
2) 19RB; L=1150mm; 2ks	2) 19RB; L=1150mm; 2ks
1720	1720
3) 19RB; L=1720mm; 2ks	3) 19RB; L=1720mm; 2ks
2100	2100
4) 19RB; L=2100mm; 2ks	4) 19RB; L=2100mm; 2ks
1100	1100
5) 19RB; L=1100mm; 2ks	5) 19RB; L=1100mm; 2ks
1800	1800
6) 19RB; L=1800mm; 2ks	6) 19RB; L=1800mm; 2ks
2500	2500
7) 19RB; L=2500mm; 39ks	7) 19RB; L=2500mm; 39ks
2000	2000
8) 19RB; L=2000mm; 4ks	8) 19RB; L=2000mm; 4ks
4900	4900
9) 19RB; L=4900mm; 4ks	9) 19RB; L=4900mm; 4ks
3000	3000
10) 19RB; L=3000mm; 12ks	10) 19RB; L=3000mm; 12ks
1350	1350
11) 19RB; L=1350mm; 4ks	11) 19RB; L=1350mm; 4ks
4300	4300
12) 19RB; L=4300mm; 12ks	12) 19RB; L=4300mm; 12ks
4500	4500
13) 19RB; L=4500mm; 51ks	13) 19RB; L=4500mm; 51ks
4550	4550
14) 19RB; L=4550mm; 10ks	14) 19RB; L=4550mm; 10ks
5250	5250
15) 19RB; L=5250mm; 20ks	15) 19RB; L=5250mm; 20ks
5750	5750
16) 19RB; L=5750mm; 20ks	16) 19RB; L=5750mm; 20ks
6500	6500
17) 19RB; L=6500mm; 1039ks	17) 19RB; L=6500mm; 1039ks
980	980
18) 19RB; L=1150mm; 139ks	18) 19RB; L=1150mm; 139ks
110	110
19) 19RB; L=1150mm; 19ks	19) 19RB; L=1150mm; 19ks
350	350
20) 19RB; L=350mm; 89ks	20) 19RB; L=350mm; 89ks
6260	6260
21) 19RB; L=6330mm; 39ks	21) 19RB; L=6330mm; 39ks
2360	2360
22) 19RB; L=2430mm; 45ks	22) 19RB; L=2430mm; 45ks
430	430
23) 19RB; L=430mm; 5ks	23) 19RB; L=430mm; 5ks
1710	1710
24) 19RB; L=1780mm; 11ks	24) 19RB; L=1780mm; 11ks
1760	1760
25) 19RB; L=1830mm; 27ks	25) 19RB; L=1830mm; 27ks

POZNÁMKY:

JE NUTNÉ DODRŽET KRYTÍ VÝZTUŽI  
SPODNÍ VÝZTUŽ STYKOVNI NAD PODPOROU, MIN. PŘESAH 250mm ZA OSU OCELOVÉHO PROFILU (CELKOVÁ DĚLA PŘESAHU 500mm)  
PŘED KRYTÍM JE NUTNÉ VYKONAT PŘESTŘEL K OCELOVÉ KONSTRUKCI (V VAŽE VÁH)  
KARI SÍŤ PŘEDKOVAT K OCELOVÉ KONSTRUKCI MIN. NA 3 MÍSTECH/KAZDOU SÍŤ  
SÍŤ POKRYTÍ TAK, ABY BYL MAX. 3 NA SOBE  
STYKOVÁNÍ KARI SÍŤ  
VARIANTA K PŘEKLADANÍ SÍŤ  
PŘESAH PŘI STYKOVÁNÍ V KROVSKÉM SMĚRU (PRŮŘEZEM) 250mm  
PŘESAH PŘI STYKOVÁNÍ V KROVSKÉM SMĚRU (PRŮŘEZEM) 500mm  
ZPŮSOB STYKOVÁNÍ ROZHODNE ZHOTOVITEL



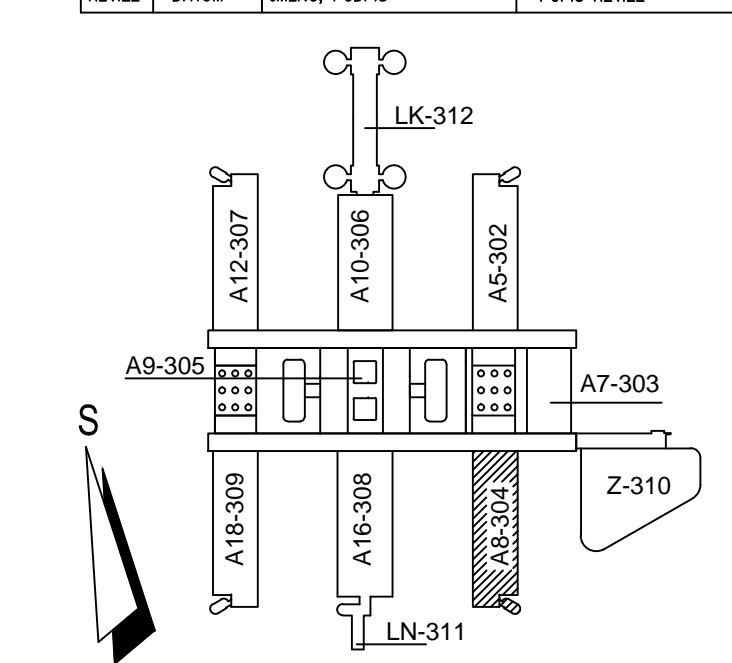
STYKOVÁNÍ V KROVSKÉM SMĚRU  
STYKOVÁNÍ NAD PODPOROU - x=80mm, d. výtluk 17m  
STYKOVÁNÍ U PROSTUPŮ KOLE - x=45mm, d. výtluk 0,8m  
STYKOVÁNÍ V KROVSKÉM SMĚRU (ROVNODĚLNÉ S PŘESAHY 0,5m)  
x=25mm, d. výtluk 0,8m

JE MOŽNÉ STYKOVAT SÍŤ "NA TUPO" JAK V I SMĚRU, TAK V OBOU SMĚRECH  
VÝZTUŽ V MÍSTĚ PŘESTUPU PROSTŘEHNOUT  
U PŘESTUPŮ JE NUTNÉ DODRŽET VÝZTUŽ, VIZ SCHÉMA  
TAM, KDE JE DOPLNĚNA OCELOVÁ KČE, NENÍ NUTNÉ DOPLNĚNÍ VÝZTUŽ

PROSTUPY JE NUTNÉ PŘED BETONÁŽÍ OVĚRIT VE VÝKRESECH STAVEBNÍ ČÁSTI  
PROSTUPY DO PRŮMĚRU 150mm MOŽNO VRTAT DODATEČNĚ BEZ KONZULTACE STATIKA

BETON C20/25 XC1  
OCEL R10505, KARI SÍŤ

01	23.2.2007	ING. HAJKOVÁ	DOKUMENTACE SKUTČNOSTI PROVEDENÍ
REVIZE	DATUM	JMÉNO, PODPIS	POPIS REVIZE



±0,000=281,70 (PODLAHA I.NP PAVILONŮ)

**OHL****ŽBRNO**

UKB - 1 - DSP - D - 304 - 02 - 103 - 01

JAROMÍR ČERNÝ KAREL TUZA PETR UHLÍŘ

KOORDINACE PROJEKTU  
PRŮJED BRNO spol. s r.o.  
HLAVNÍ PROJEKTANT  
ING. PETRA HAJKOVÁ  
INVESTOR  
MASARYKOVA UNIVERZITA V BRNĚ

PROJEKTANT PRŮFESÍ: BETONOVÉ KONSTRUKCE  
**RUNDOS**  
ING. PETRA HAJKOVÁ  
PRŮJED BRNO spol. s r.o.  
Ing. Jaroslav Z. 602 00 BRNO  
tel. 542 246 044, tel. 542 572 464

ZODP. PROJEKTANT  
ING. PETR LAMPARTER  
VYPRACOVAL  
ING. PETRA HAJKOVÁ

STAVBA  
MU V BRNĚ, UNIVERZITNÍ KAMPUS BOHLNICE - AVVA  
AVVA - 1. ETAPA - MODRA  
D. SO II - 304 PAVILON AVVA - A8

ČASŤ  
02. BETONOVÉ KONSTRUKCE

NÁZEV VÝKRESU  
VÝZTUŽ STROPŮ A8

STUPEŇ	RD
DATUM	23.2.2007
POČET F. A4	345 A4
ČÍSLO VÝKRESU	ARCH. 05.0
REKVIS	1:100
103	01